

GONGZHENG



型号: GZW2536H(工正高速数码喷墨纸箱双色打印机)
最大产能: 120米/分钟
打印技术: 星光工业级喷头
喷头数量: 18/36
打印材料厚度: 1 ~ 20mm
最大打印宽度: 1170mm
最大进纸宽幅: 2500mm
送料方式: 前缘自动送料, 真空吸附平台, 网带传送
墨水类型: 工正专用油性环保墨水
墨水颜色: RK双色
介质类型: 黄卡纸板、白卡纸板
打印管理软件: 工正专用打印管理软件
系统平台: 推荐 Win10 专业版
工作环境: 温度:18°C ~ 30°C, 湿度: 40% ~ 70%
电 源: 额定频率: 50/60HZ 额定电压:380VAC(±10%)
功 率: 机器最大功率:约30KW
机器尺寸: 长×宽×高(单位mm)4470×3390×2000(不含堆码)
机器重量: 净重(G.W.):4000kg(不含堆码)

资料中的所有技术信息如有更改恕不另行通知
资料中的任何信息均不构成额外保修条款

温州工正智能设备有限公司

地址: 杭州市西湖区文一路115号杭州电子科技大学文一校区新教楼2楼208
网址: www.gongzheng.com
咨询热线: 13107788661 (池先生) 13738108751 (丁先生)

生产基地: 浙江·温州



工正高速数码喷墨纸箱双色打印机

维鹰系列 GZW2536H

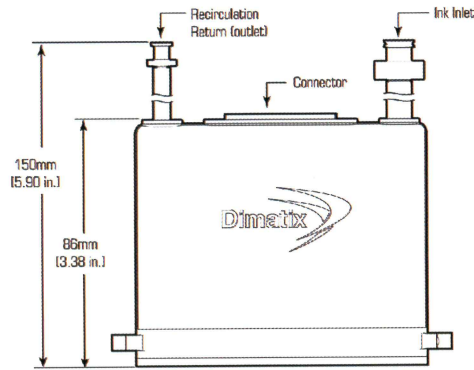
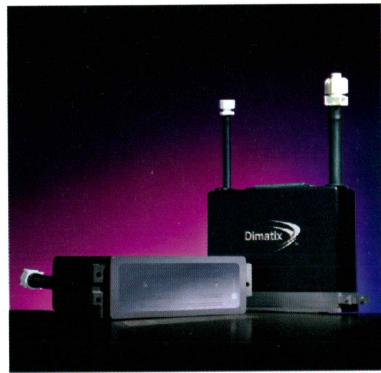


自主研发 民族品牌

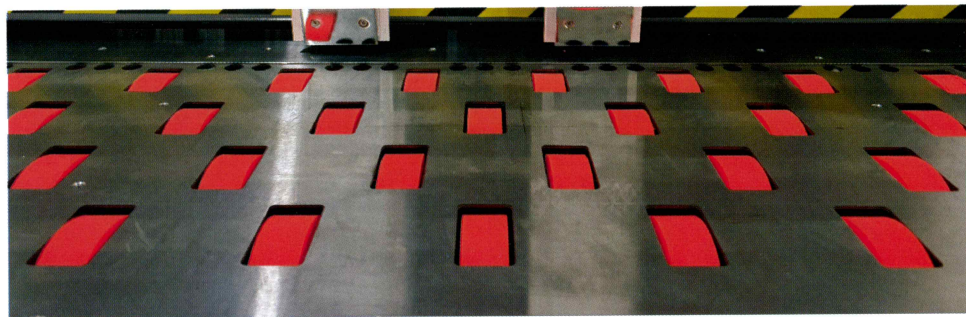
温州工正智能设备有限公司
Wenzhou Gongzheng Intelligent Equipment Co., Ltd

产品特点

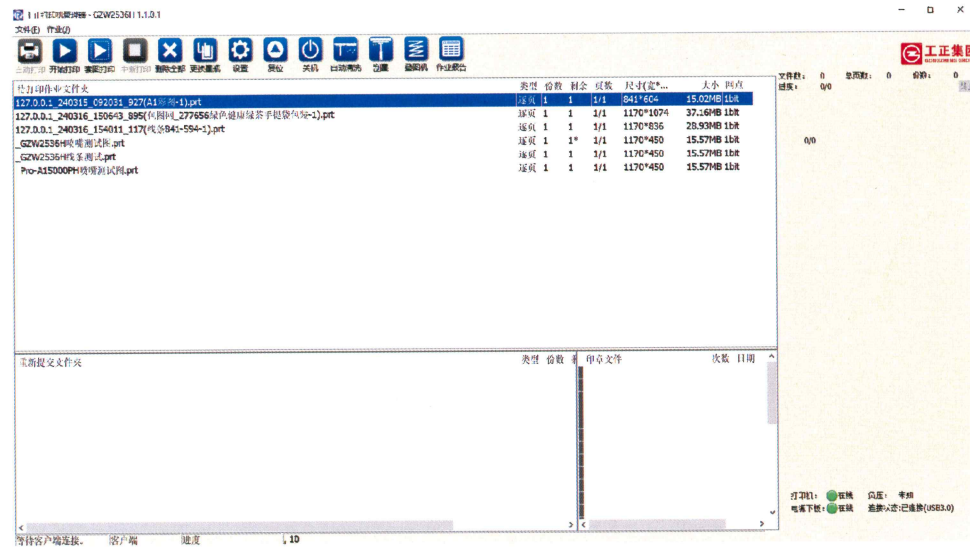
精度高，速度快，维护方便，占地面积小，个性化定制生产。



采用 星光1024 压电式灰度级工业喷头，采用多脉冲和灰阶喷绘技术、可变墨滴喷绘技术以及不间断墨水循环系统，打印品质精良稳定。



前缘自动送料，真空吸附平台，纸板走纸更平稳可靠。



自主研发的控制系统和图像处理系统，稳定可靠，确保打印速度和精度。

与传统纸板箱印刷相比的优势

- 1 绿色环保**
开机即打，无需洗版，避免了传统印刷机因调试机器和洗版产生的废水污染。
- 2 高精度**
采用数码控制技术，打印精度远远超过了传统水墨印刷的机械精度，使印刷的画面更细腻。
- 3 大幅面**
单张印刷纸板幅宽可达2.5米，长度无限制，突破了传统印刷幅宽的限制。
- 4 省人工**
实现全电脑控制，不需要专业技师调色操控，不需多人操作。一名普通员工稍作培训，即可胜任生产，节约人工成本。
- 5 节约空间**
占地面积小，约为传统印刷机占地面积的四分之一。
- 6 个性化定制，一张起印，立等可取**
目前的纸箱个性化需求逐渐增强，纸箱厂的散单越来越多，在快速打样、小批量补单、急单生产方面具有非常大的优势。

应用领域

在机械包装、电子产品包装、食品饮料包装、展示架、建材包装等领域广泛应用。

