

GONGZHENG



型 号：GZW2512E(工正高速数码喷墨纸箱全彩打印机)
最大产能：1000平方米/小时
打印技术：微压电式高精喷头
喷头数量：12个
物理分辨率：600DPI
打印材料厚度：1 ~ 20mm
最大打印宽度：2500mm
最大进纸宽幅：2500mm
送料方式：前缘自动送料，真空吸附平台，网带传送
墨水类型：工正专用水性环保墨水
墨水颜色：CMYK四色
介质类型：黄卡纸板、白卡纸板
打印管理软件：工正专用打印管理软件
系统平台：推荐 Win10 专业版
工作环境：温度:18°C ~ 30°C，湿度: 40% ~ 70%
电 源：额定频率: 50/60HZ，额定电压:380VAC(±10%)
功 率：机器最大功率:约28KW
机器尺寸：长×宽×高(单位mm)4470×3390×2000(不含堆码)
机器重量：净重(G.W.):4000kg(不含堆码)

资料中的所有技术信息如有更改恕不另行通知
资料中的任何信息均不构成额外保修条款

温州工正智能设备有限公司

地址：杭州市西湖区文一路115号杭州电子科技大学文一校区新教楼2楼208
网址：www.gongzheng.com
咨询热线：13107788661 (池先生) 13738108751 (丁先生)

生产基地：浙江·温州



工正高速数码喷墨纸箱全彩打印机

雏鹰系列 GZW2512E

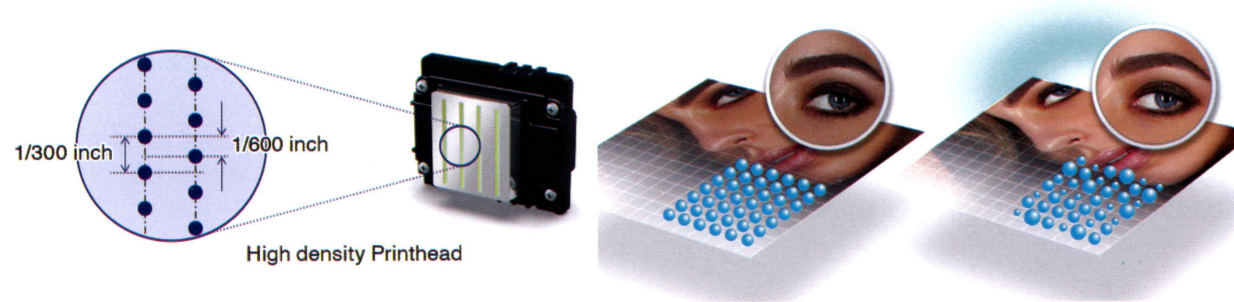


自主研发 民族品牌

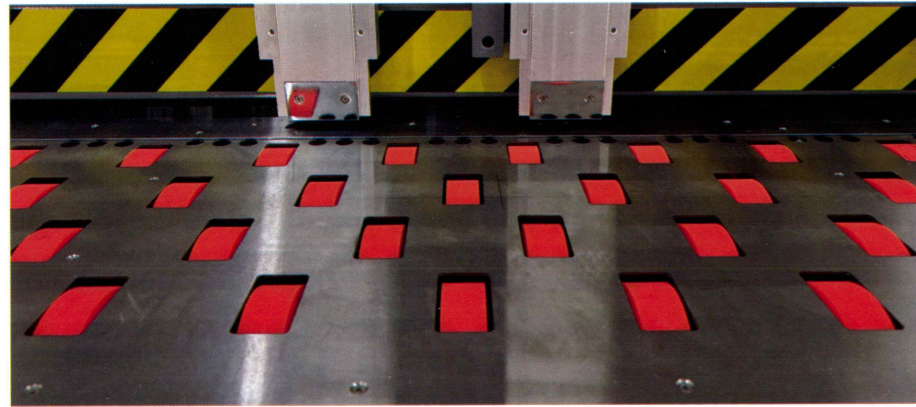
温州工正智能设备有限公司
Wenzhou Gongzheng Intelligent Equipment Co., Ltd

产品特点

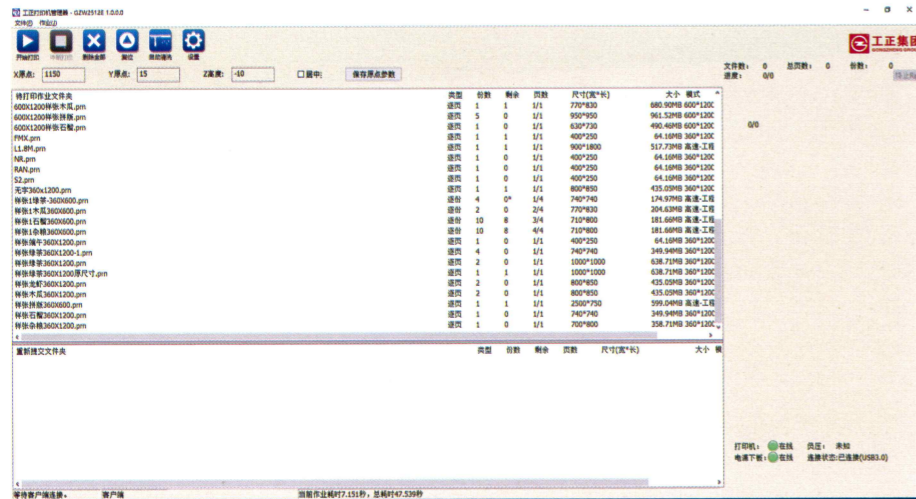
色域广，精度高，速度快，维护方便，占地面积小，个性化定制生产。



采用具有可变墨滴技术的微压电式高精喷头，墨滴喷射定位精准，色域广，精度高，色彩稳定，寿命长。



前缘自动送料，真空吸附平台，纸板走纸更平稳可靠。



自主研发的控制系统和图像处理系统，稳定可靠，确保打印速度和精度。

与传统纸板箱印刷相比的优势

- 1 绿色环保**
开机即打，无需洗版，避免了传统印刷机因调试机器和洗版产生的废水污染。
- 2 高精度**
采用数码控制技术，全彩色的打印精度远远超过了传统水墨印刷的机械精度，使印刷的画面更细腻、逼真。
- 3 大幅面**
单张印刷面积幅宽可达2.5米，长度无限制，突破了传统印刷幅宽的限制。
- 4 省人工**
实现全电脑控制，不需要专业技师调色操控，不需多人操作。一名普通员工稍作培训，即可胜任生产，节约人工成本。
- 5 节约空间**
占地面积小，约为传统印刷机占地面积的四分之一。
- 6 个性化定制，一张起印，立等可取**
目前的纸箱个性化需求逐渐增强，纸箱厂的散单越来越多，在快速打样、小批量补单、急单生产方面具有非常大的优势。

应用领域

在机械包装、电子产品包装、食品饮料包装、展示架、建材包装等领域广泛应用。

